

CHESTERTON CONNECT™

SENSOR ZUR EINFACHEN MASCHINEN- UND PROZESSÜBERWACHUNG



Sichere und praktische Überwachung

FRÜHZEITIGE ERKENNUNG VON VERÄNDERUNGEN DES MASCHINENZUSTANDS ODER DER PROZESSBEDINGUNGEN

Die Überwachung von Druck, Temperatur und Vibrationen ist für kritische rotierende Maschinen unbedingt erforderlich. Chesterton Connect™ ist ein eigenständiges 24/7-Diagnosetool zur frühzeitigen Erkennung von Störungen der Prozess- und Betriebsbedingungen zur Unterstützung der Fehlersuche an rotierenden Maschinen. Chesterton Connect erleichtert die sichere Überwachung von:

- Prozessdruck
- Maschinenvibrationen
- Prozesstemperatur
- Oberflächentemperatur

Chesterton Connect ist einfach zu installieren. Die Datenübertragung erfolgt über eine benutzerfreundliche mobile App, mit der Sie eine Verbindung mit mehreren Sensoren herstellen können, um einen vollständigen Überblick über den Maschinenzustand in Ihrer Anlage zu erhalten. In der App können Sie Grenzwerte für Maschinenparameter festlegen und Notizen zu bestimmten Ereignissen eingeben.

Die Daten lassen sich zur Analyse exportieren, um den Funktionszustand der Maschinen zu bewerten und vorbeugende Maßnahmen zur Verbesserung der Produktivität treffen zu können.

Die mobile App und die LED-Anzeige des Sensors machen Sie auf unerwünschte Ereignisse aufmerksam. Mit Hilfe dieses Warnsystems lassen sich Instandhaltungsmaßnahmen besser planen, um ungeplante Ausfallzeiten und Anlagenstillstände zu vermeiden.

Chesterton
Connect™



Bluetooth®-
Verbindungsaufnahme



Bereit für
Verbindung



Problem erkannt
- In App prüfen

Vorteile

- Frühzeitige Erkennung von Prozessveränderungen
- Priorisierung von Anlagenwartung durch Warnhinweise auf der App und über das LED-Anzeige des Sensors
- Einfache Installation ohne komplizierte Verdrahtung oder Schaltpläne
- Benutzerfreundliche mobile App
- Sicherer Zugriff auf passwortgeschützte Daten auf der App
- Zur Verwendung an beliebigen rotierenden Maschinen, wie Pumpen, Mischern, Getriebegehäusen, Motoren und Lüftern

wichtiger Aggregate

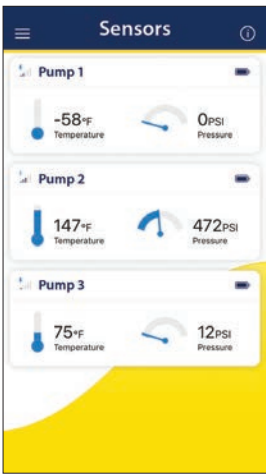
Einfacher Einsatz

Chesterton Connect ist einfach zu installieren und zu verwenden. Warnhinweise und einfach ablesbare Grafiken erleichtern die Auswertung der Daten.

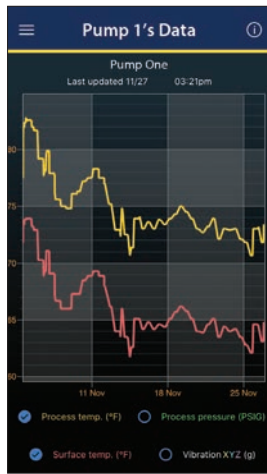
Wichtige Funktionen der App

- Zustandsdaten in Echtzeit
- Sensoreinstellungen und Warnhinweise sind konfigurierbar
- Grafische Darstellung historischer Sensordaten (30 Tage)
- Export der Sensordaten in Excel-Format
- Unterstützung von mehreren Sensoren in einer App
- Auswählbare Display-Maßeinheiten

Datendisplay-Ansichten



Listenansicht



Diagrammansicht

Pump 1's Data

Local Timestamp	Fluid Temp (°F)	Fluid Pressure (PSIG)	Surface Temp (°F)	Min. Vibration (mm/s)	Max. Vibration (mm/s)
11/26/2019 8:14:00 AM	74.7	-1.1	65.5	8796.57	9120.18
11/26/2019 8:13:00 AM	74.7	-1.1	65.5	8796.57	9120.18
11/26/2019 8:12:00 AM	74.7	-1.1	65.5	8816.18	9071.15
11/26/2019 8:11:00 AM	74.7	-1.1	65.3	9247.67	9463.42
11/26/2019 8:10:00 AM	74.7	-1.1	65.3	9100.57	9630.13
11/26/2019 8:09:00 AM	75.2	-1.1	65.8	9218.25	9463.42
11/26/2019 8:08:00 AM	77.2	-1.1	68.4	9218.25	9463.42
11/26/2019 8:07:00 AM	79.9	-1.1	69.3	9218.25	9463.42
11/26/2019 8:06:00 AM	79.9	-1.1	69.3	9094.44	9718.39
11/25/2019 11:58:00 PM	79.9	-1.1	69.3	9061.34	9698.78
11/25/2019 11:57:00 PM	79.9	-1.1	69.3	8825.98	9699.55
11/25/2019 11:56:00 PM	79.9	-1.1	69.3	9051.54	9630.13
11/25/2019 11:48:00 PM	77.4	-1.1	66.7	9051.54	9630.13
11/25/2019 11:47:00 PM	77.4	-1.1	66.7	8825.98	9787.04
11/25/2019 11:46:00 PM	77.4	-1.1	66.7	9080.96	9649.74
11/25/2019 11:45:00 PM	77.4	-1.1	66.7	8737.34	9698.78
11/25/2019 11:37:00 PM	77.4	-1.1	66.7	8963.28	9757.62

Tabellenansicht



TECHNISCHE DATEN DER HARDWARE

Betriebsparameter

Drucksensor-Grenzwert	68 bar g (1000 psig)
Temperatur-Grenzwert (Gehäuse)	-20 °C – 85 °C (-4 °F – 185 °F)
Temperatur-Grenzwert (Sensor)	-20 °C – 125 °C (-4 °F – 257 °F)
Vibrationssensor	Beschleunigungsaufnehmer mit 3 Achsen ±16 g
Batterie	3,6 V Lithium-Thionylchlorid-Batterie (auswechselbar)
Anschluss	1/4" NPT-Anschluss, Edelstahl 1.4401**
Montage	Magnetsockel (zusätzliche Montageoptionen werden gesondert angeboten)
Zertifikate	FCC, IC, RoHS, IP66, NSF61, ACS, CE

Softwarefunktionen

Sicherheit	Verschlüsseltes Setup und passwortgeschützte Bedienung/Zugriff
Personalisierung	Konfigurierbarer Name und konfigurierbare Anwendungsinformationen
Datenerfassung	Überwachungsmodus für längere Batterielebensdauer (5-Minuten-Intervalle) und Hochgenauigkeitsmodus zur Fehlersuche (1-Minute-Intervalle)
Datenspeicherung	Bis zu 30 Tage rollender Verlauf
Warnhinweise	Konfigurierbare Grenzwerte, Warnhinweise und benutzerdefinierte Wartungsmaßnahmen
Analysen	Grafische dargestellte Trends und Analysen
Datenexport	E-Mail-Export der Sensordaten und -alarme

Produkt-Bestellnummer: 403700*

* Mobilgerät ist nicht im Produkt inbegriffen. ** verschiedene Gewindeadapter auf Anfrage verfügbar



Globale Lösungen und lokaler Service

Seit 1884 hat sich die A.W. Chesterton Company weltweit einen Namen als Lieferant von qualitativ hochwertigen Lösungen für den Industriebedarf gemacht. Der Erfolg von Chesterton steht weltweit für erhöhte Anlagenzuverlässigkeit, optimierten Energieverbrauch und zuverlässigen technischen Kundendienst vor Ort.

Weltweit stellt Chesterton zur Verfügung:

- Betreuung von Anlagen in über 113 Ländern
- Globale Fertigungsbetriebe
- Mehr als 500 Verkaufs- und Vertriebsstandorte weltweit
- Über 1200 top-ausgebildete Spezialisten und Service-Techniker sind für Sie vor Ort im Einsatz

Besuchen Sie unsere Website unter chesterton.com



Chesterton ISO-Zertifikate sind erhältlich unter chesterton.com/corporate/iso

Zu beziehen durch:

Chesterton Connect™ ist eine geschützte Marke der A.W. Chesterton Company. Die Bluetooth® Wortmarke und Logos sind Marken von Bluetooth SIG, Inc. und deren Verwendung durch A.W. Chesterton erfolgt unter Lizenz. Apple und das Apple-Logo sind Markenzeichen von Apple Inc., eingetragen in den USA und anderen Ländern. App Store ist eine Dienstleistungsmarke von Apple Inc. Google Play, der Name „Android“, das Android-Logo, die Marke „Google play“ und andere Google-Marken sind das Eigentum von Google LLC.

Die technischen Daten wurden in Laborversuchen ermittelt und dienen lediglich als allgemeine Richtlinien. A.W. Chesterton Company gibt keine ausdrücklichen oder mittelbaren Garantien und trifft keine verbindlichen Aussagen bezüglich der Verfügbarkeit oder der Eignung seiner Produkte für bestimmte Anwendungen. Jegliche Haftung beschränkt sich auf den Ersatz des Produktes. Alle hier gezeigten Abbildungen dienen lediglich zur Veranschaulichung; sie sind nicht dazu geeignet, Informationen über Gebrauchsanleitungen, Sicherheit, Handhabung oder Einsatz bzw. Beratung bzgl. Produkten oder Anlagen zu übermitteln. Informationen über den sicheren Einsatz, die Lagerung, Handhabung und Entsorgung von Produkten sind dem relevanten Sicherheitsdatenblatt, den Produktdatenblättern und/oder den Produktaufklebern zu entnehmen bzw. bei Ihrem örtlichen Chesterton-Vertriebsrepräsentanten zu erfragen.

© 2020 A.W. Chesterton Company.

® Gesetzlich geschützte Marke der A.W. Chesterton Company in den USA und anderen Ländern eingetragen (es sei denn, dies ist anders angegeben).



A.W. Chesterton Company
860 Salem Street
Groveland, MA 01834 USA

Telefon: +1 781-438-7000
Fax: +1 978-469-6528
chesterton.com

Form No. DE350655
Chesterton Connect
Brochure – German
01/20