

perma Schmiersysteme im Einsatz

Asphaltmischanlagen

perma-tec GmbH & Co. KG
Hammelburger Str. 21
97717 EUERDORF
GERMANY

Tel.: +49 9704 609-0
info@perma-tec.com
www.perma-tec.com



Der Spezialist für automatische Schmierung

perma

perma Schmiersysteme im Einsatz

Asphaltmischanlagen

Komplexe Verfahren sind notwendig, um Mineralgesteine, Gesteinsmehl, Bindemittel (Bitumen) und Additive zu Asphaltmischgut zu verarbeiten. Im Produktionsverfahren gibt es neben zahlreichen zu beachtenden Sicherheitsaspekten große Herausforderungen an Mensch und Maschine. Wechselnde Temperaturen, Schmutz- und Staubaufkommen sind zu bewältigen. Eine kontinuierliche Schmierung von Maschinenelementen ist ein wichtiger Faktor, um Anlagenausfälle zu vermeiden und eine hohe Produktivität der gesamten Anlage zu erreichen.

Die Schmierstellen

		1 Wälzlager	2 Gleitlager	
				
	Aufbereitung des Rohmaterials			
	→ Vordosierung	Doseure, Förderbänder	✓	✓
	→ Trocknen	Trockentrommeln	✓	
	→ Transportieren	Becherwerk, Elevatoren	✓	✓
	Verarbeitung zum Endprodukt und Verladung			
	→ Verwiegen	Mineralklappen	✓	✓
	→ Mischmodul	Mischerwellen, Mischerklappen	✓	✓
	→ Verladung	Kübelwagen, Verladeklappen		✓
	Entstaubung			
	→ Filtern	Exhaustor, Trogschnecken	✓	
	→ Fördern	Förderschnecken	✓	

Die Herausforderungen



- Staub, Schmutz, Vibrationen
- Wechselnde Temperaturen
- Hohe Energiekosten



- Verschiedene Schmierstellen benötigen unterschiedliche Schmierstoffe und Schmiermengen



- Schwer zugängliche Schmierstellen
- Gefahren durch rotierende Maschinenelemente

Die Vorteile automatischer Schmierung

- ✓ **Kontinuierliche Schmierung** in kurzen Intervallen **reduziert Verschleiß** und **dichtet** Schmierstellen **gegen Verschmutzungen ab**.
- ✓ **Planbare Wechsel** der Schmiersysteme bei laufenden Anlagen **reduzieren Personal- sowie Materialaufwand** und erhöhen die Anlagenverfügbarkeit.
- ✓ Automatische Schmierung außerhalb des Gefahrenbereiches **erhöht die Arbeitssicherheit**.
- ✓ Individuell dosierte Schmierung **reduziert Energiekosten um bis zu 10 %**.

Referenz

AMS 
AMS Asphaltmischwerke
Main-Saale GmbH + Co. KG
Schweinfurt

Die Lösungen

Direkte Montage an der Schmierstelle, z. B. mit perma NOVA

- Elektronische Steuereinheit mit Temperaturkompensation
- System arbeitet zuverlässig bei -20 °C bis +60 °C
- Staubdicht und gegen Strahlwasser geschützt

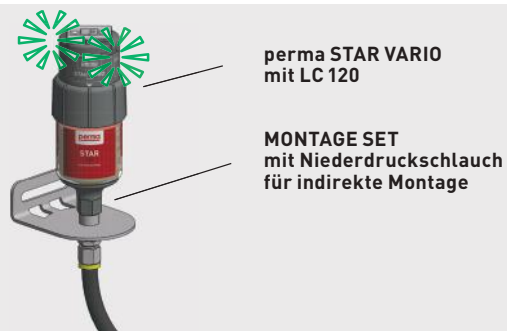


Art. No. 101476



Indirekte Montage an der Schmierstelle, z. B. mit perma STAR VARIO

- Bei starken Vibrationen / Erschütterungen an der Schmierstelle (Entkopplung des Schmiersystems)
- Bei Gefährdung der Arbeitssicherheit: Montage außerhalb des Gefahrenbereiches
- Bei schwer zugänglichen Schmierstellen



Art. No. 101482



Sie wünschen nähere Informationen zu perma Produkten?

- Detaillierte Produktinformationen im **perma Katalog**
- Besuchen Sie uns auf unserer Website unter **www.perma-tec.com**

Anwendungsbeispiele



Stehlagerschmierung am Exhaustor



Schmierung von Druckrollenlagern an der Trockentrommel



Fußlagerschmierung am Füllerelevator



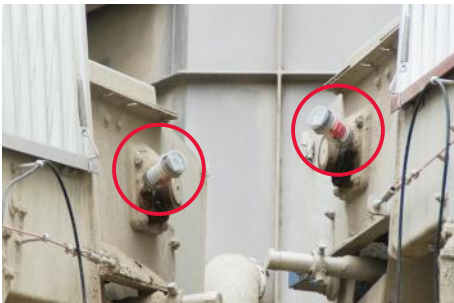
Stehlagerschmierung am RA-Elevator



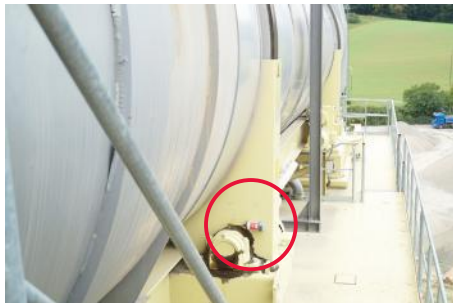
Flanschlagerschmierung an der Trogschnecke Entstaubung



Mischerklappen- und Mischerwellenschmierung



Schmierung von Wälzlagern an Förderbändern



Schmierung von Druckrollenlagern an der Paralleltrommel



Schmierung von Wälzlagern am Füllerelevator

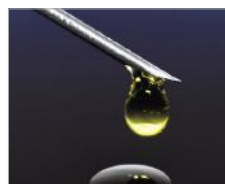
Individuelle Lösungen

perma Produktportfolio



Lösungen für jeden Anwendungsbereich

perma Schmierstoffe



Eine breite Auswahl an hochwertigen Schmierstoffen gemäß Ihren Anforderungen

perma Anschlusssteile



Passend für Ihre Anwendungen

perma SERVICE



Wir unterstützen Sie bei der Projektierung, Ausrüstung und Wartung Ihrer Anlagen

perma SOFTWARE



Schmiermengenberechnung:
 • perma SELECT
 Schmier- und Wartungsplan:
 • perma MLP