

perma Schmiersysteme im Einsatz

Zellstoff- und Papierindustrie

perma-tec GmbH & Co. KG
Hammelburger Str. 21
97717 EUERDORF
GERMANY

Tel.: +49 9704 609-0
info@perma-tec.com
www.perma-tec.com



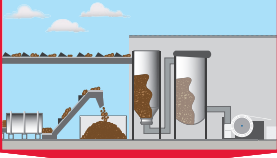
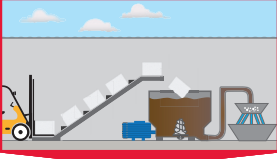
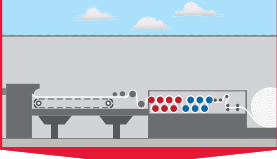
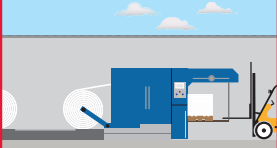
Der Spezialist für automatische Schmierung

perma

Zellstoff- und Papierindustrie

Die Papierindustrie steht derzeit vor vielen neuen Herausforderungen: Zunahme des internationalen Wettbewerbs, sinkende Nachfrage nach verschiedenen Papiersorten aufgrund der digitalen Medien, steigende Energiekosten, strengere Gesundheits-, Arbeitssicherheits- und Umweltauflagen. Um diesen Herausforderungen gerecht zu werden, müssen die Betreiber die Anlagenproduktivität und -rentabilität erhöhen, sowie die Betriebskosten senken. Bei der Lösung dieser Herausforderungen können perma Schmier-systeme helfen.

Die Schmierstellen

		1 Wälzlager	2 Wellendichtung	3 Ketten
	Herstellung von Zellstoff			
	→ Hacken, Lagern	Förderbandanlagen, Trommeln	✓	✓
	→ Kochen, Waschen	Pumpen, Waschpressen	✓	✓
	→ Bleichen, Trocknen	Elektromotoren, Trockner	✓	
	Aufbereitung von Zellstoff			
	→ Zerfasern	Pulper, Elektromotoren	✓	
	→ Mahlen	Refiner, Elektromotoren	✓	
	→ Fördern, Entwässern / Eindicken	Pumpen, Elektromotoren	✓	
	Herstellung von Papier			
	→ Entwässern / Sieben	Vakuumanlagen	✓	
	→ Pressen, Trocknen	Pressenpulper, Trockner	✓	
	→ Streichen, Aufrollen	Trockner, Rolltransportanlagen	✓	✓
	Weiterverarbeitung und Veredelung			
	→ Transportieren	Kettenförderer		✓
	→ Zuschneiden	Längs- und Querschneider	✓	

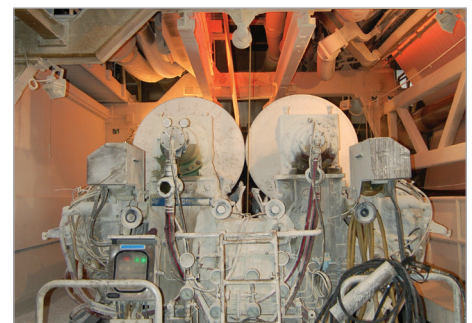
Die Herausforderungen



- Staub, Schmutz, Feuchtigkeit
- Hohe Drehzahlen



- Hohe Wartungskosten
- Weitläufige Anlagen mit unterschiedlichen Schmierstellen



- Schwer zugängliche Schmierstellen
- Rotierende Maschinenelemente
- Hohe Temperaturen

Die Vorteile automatischer Schmierung

- ✔ **Kontinuierliche Nachschmierung** in kurzen Intervallen **reduziert** den **Verschleiß** und **dichtet Schmierstellen gegen Verunreinigung** durch Staub, Schmutz und Feuchtigkeit **ab**.
- ✔ **Individuelle** und **optimierte Schmierung** der Anlage (Schmierstoff, Schmiermenge, Schmierintervall).
- ✔ **Einfache Installation** und Wechsel der Schmiersysteme außerhalb des Gefahrenbereichs **erhöht die Arbeitssicherheit**.
- ✔ Der Einsatz von automatischen Schmiersystemen **reduziert Personal- und Materialaufwand** und verlängert die Lebensdauer der Anlage.

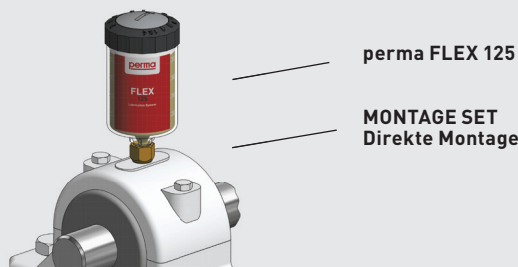
Referenz

sappi
Inspired by life

Die Lösungen

Direkte Montage an der Schmierstelle: z. B. mit perma FLEX

- Einfache, schnelle Montage
- Bei geringen Vibrationen / Erschütterungen an der Schmierstelle
- Bei leicht zugänglichen, sicheren Schmierstellen



perma FLEX 125

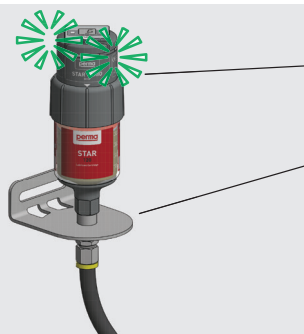
MONTAGE SET
Direkte Montage

Art. Nr. 101476



Indirekte Montage an der Schmierstelle: z. B. mit perma STAR VARIO

- Bei starken Vibrationen / Erschütterungen an der Schmierstelle (Entkopplung des Schmiersystems)
- Bei Gefährdung der Arbeitssicherheit: Montage außerhalb des Gefahrenbereiches
- Bei schwer zugänglichen Schmierstellen



perma STAR VARIO
mit LC 120

MONTAGE SET
mit Niederdruckschlauch
für indirekte Montage

Art. Nr. 101482



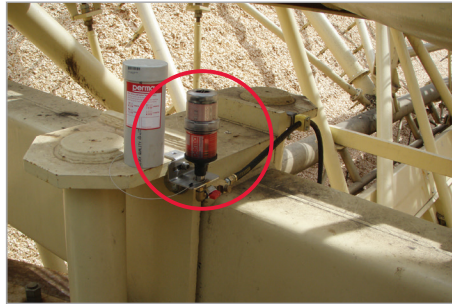
Sie wünschen individuelle Informationen zu Abwasseranlagen / Kläranlagen?

→ Besuchen Sie unsere Website unter www.perma-tec.com/branchen/klaeranlagen

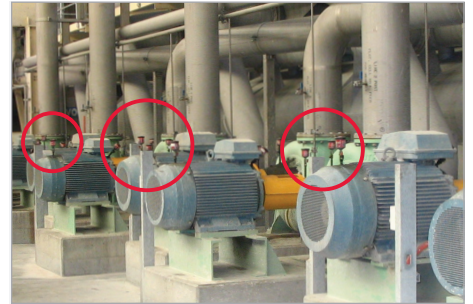
Anwendungsbeispiele



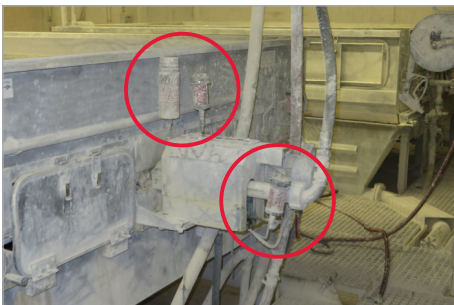
Lagerschmierung an der Baumsortierung



Lagerschmierung der Förderbandanlage



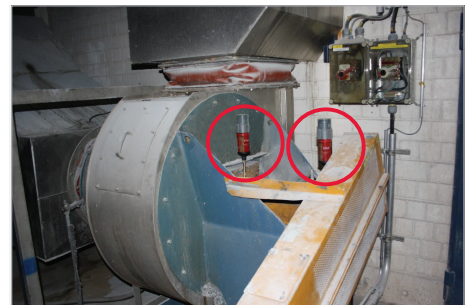
Schmierung von Elektromotoren



Motorschmierung am Schwingsieb



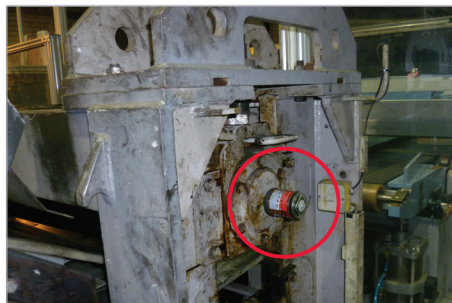
Lagerschmierung der Pumpe



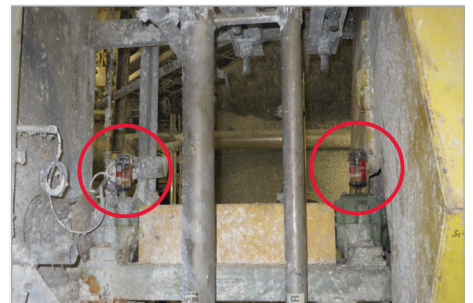
Schmierung der Stehlager an einer Lüfteranlage



Schmierung der Lagerungseinheit am Lüfter



Wellenlagerung an der Förderbandtrommel



Schmierung der Antriebswelle am Rührwerk

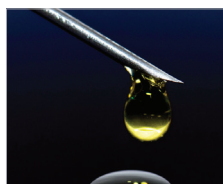
Individuelle Lösungen

perma Produktportfolio



Lösungen für jeden Anwendungsbereich

perma Schmierstoffe



Eine breite Auswahl an hochwertigen Schmierstoffen gemäß Ihren Anforderungen

perma Anschlusssteile



Passend für Ihre Anwendungen

perma SERVICE



Wir unterstützen Sie bei der Projektierung, Ausrüstung und Wartung Ihrer Anlagen

perma SOFTWARE



Schmiermengenberechnung:
 • perma SELECT
 Schmier- und Wartungsplan:
 • perma MLP